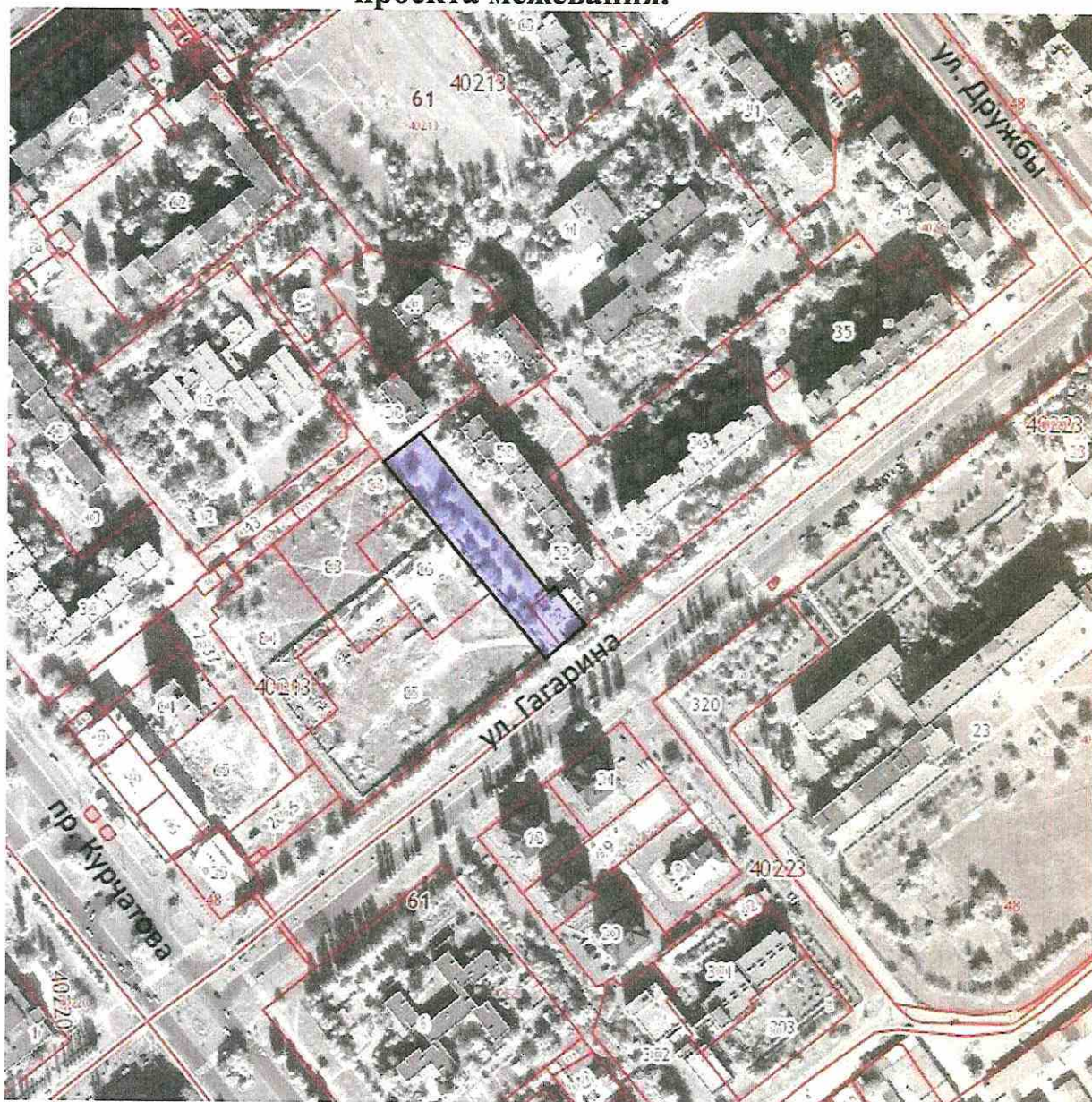


## Схема расположения территории в границах проекта планировки, проекта межевания.



### 2. Определение параметров планируемого строительства систем социального, транспортного обслуживания и инженерно-технического обеспечения, необходимых для развития территории.

#### 2.1 Архитектурно-планировочная организация территории.

Основным принципом организации территории в границах проекта планировки и межевания территории является повышение эффективности её использования и уплотнения сложившейся застройки.

Рассматриваемый земельный участок расположен в части микрорайона В-4 в районе жилых домов расположенных по адресу: ул. Гагарина 19, 17, 17а, 17б. Архитектурно - планировочное решение, предусмотренное проектом планировки и межевания территории, основано на решениях генерального плана города и сложившейся планировочной структуре, с учетом ранее принятых градостроительных решений. Планировочная структура территории, предлагаемая проектом, представлена как размещённые с учётом